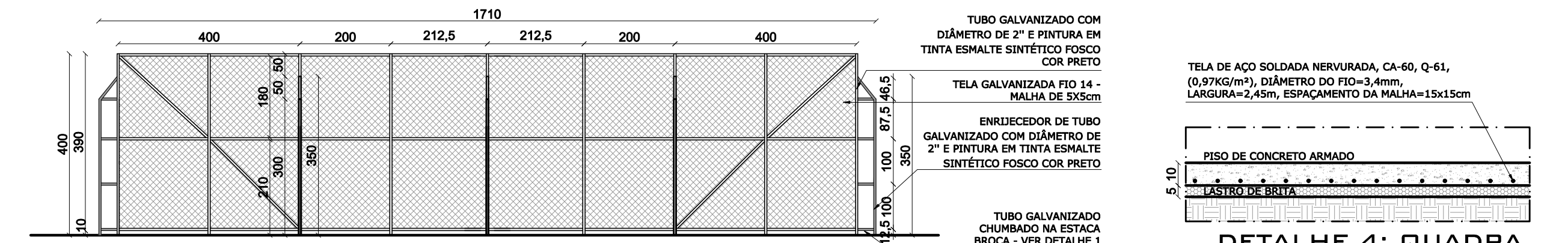
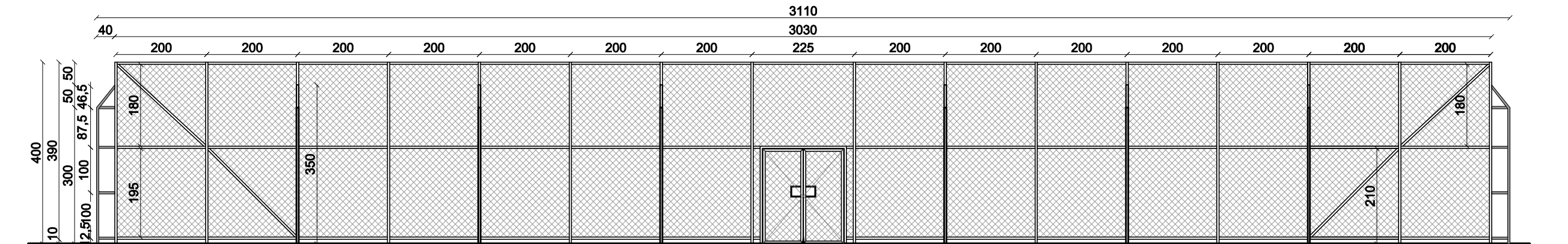


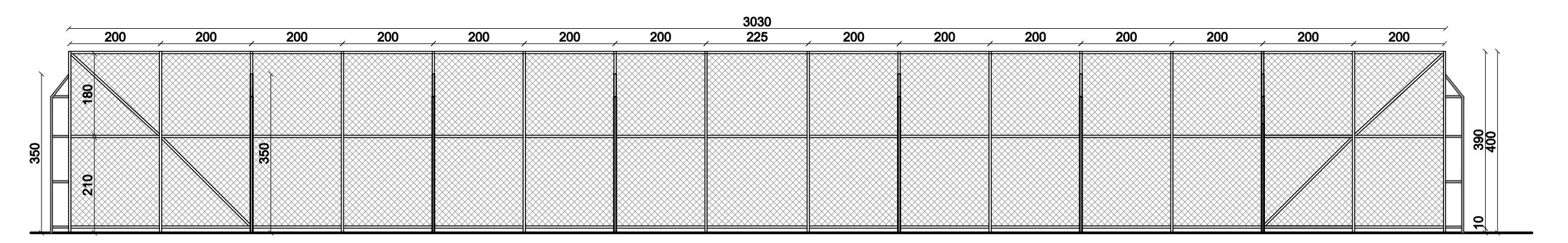
PLANTA QUADRA POLIESPORTIVA
ESCALA.....1/100



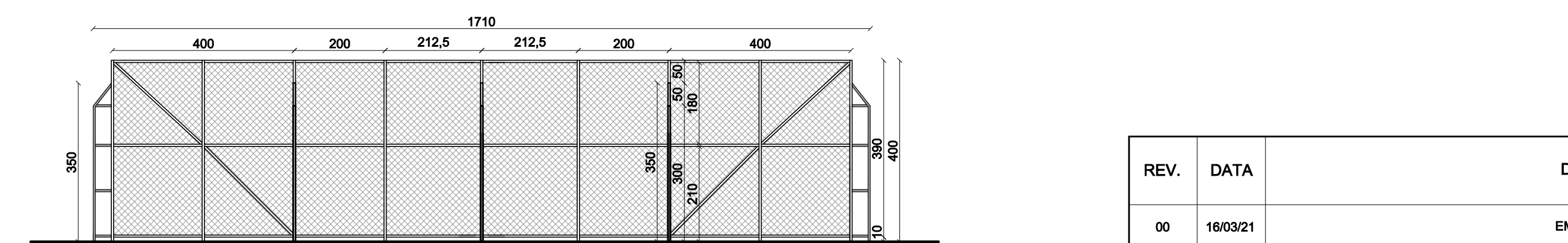
VISTA A
ESCALA.....1/100



VISTA B
ESCALA....1/100



VISTA C
ESCALA....1/100



VISTA D
ESCALA....1/100

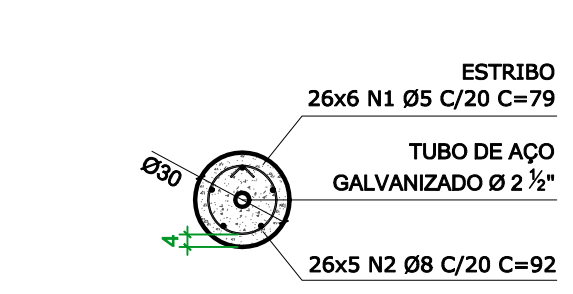
ENRIJECEDOR DE TUBO GALVANIZADO COM DIÂMETRO DE 2" E PINTURA EM TINTA ESMALTE SINTÉTICO FOSCO COR PRETO - PARA CHUMBAMENTO, VER DETALHE 2

TUBO GALVANIZADO COM DIÂMETRO DE 2" E PINTURA EM TINTA ESMALTE SINTÉTICO FOSCO COR PRETO

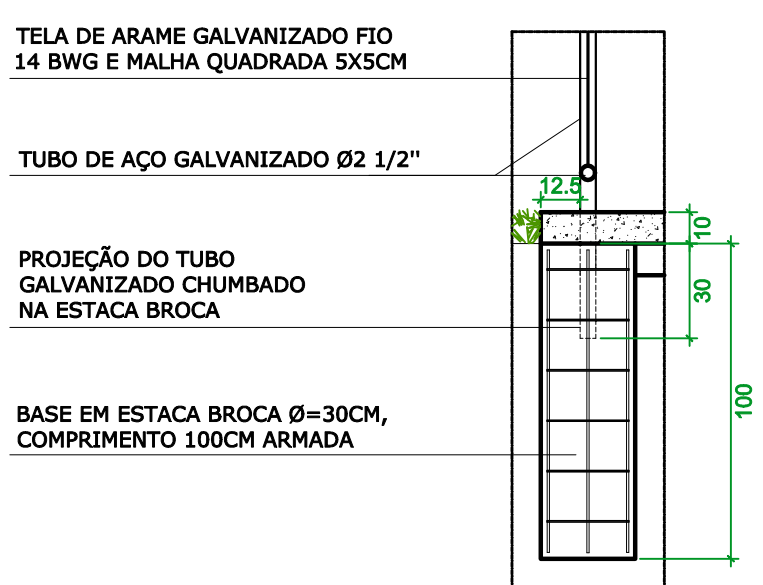
TUBO GALVANIZADO CHUMBADO - VER DETALHE 1

PISO DE CONCRETO ARMADO - VER DETALHE 4

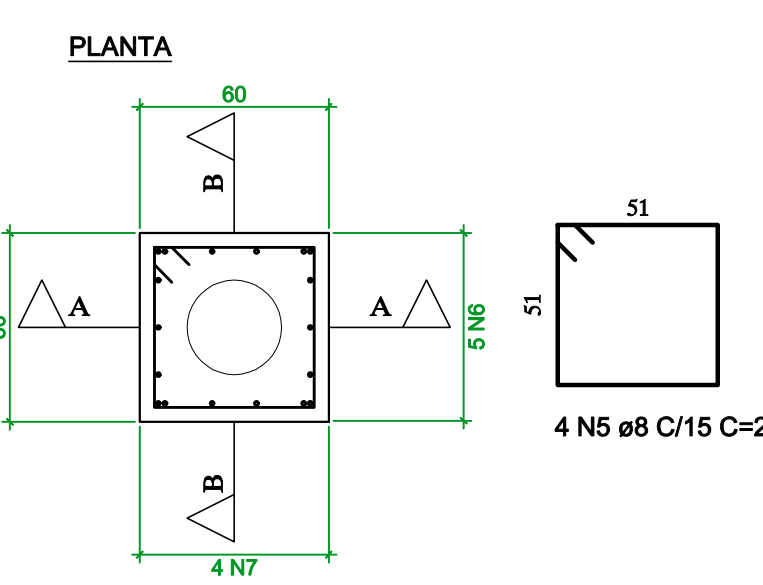
ALAMBRADO SEM ENRIJECEDOR				
		QUANTIDADE	COMPRIMENTO	
POS.	φ	Quant.	Unit.	TOTAL
N1	5	168	79	13272
N2	8	140	92	12880
ALAMBRADO COM ENRIJECEDOR				
		QUANTIDADE	COMPRIMENTO	
POS.	φ	Quant.	Unit.	TOTAL
N3	5	198	79	15642
N4	8	90	233	20970
N5	8	72	213	15336
N6	8	90	194	17460
N7	8	72	190	13680
RESUMO DE AÇO				
φ	AÇO	COMP. (m)	PESO (kg)	
5	CASO	289.1	44.3	
8	CASO	803.3	317.3	
		TOTAL	361.8	



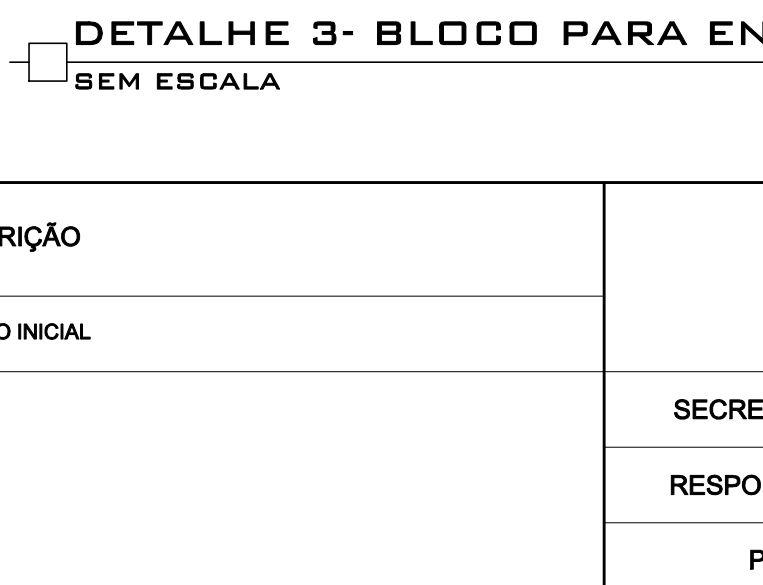
DETALHE 4: QUADRA CORTE
ESCALA.....1/20



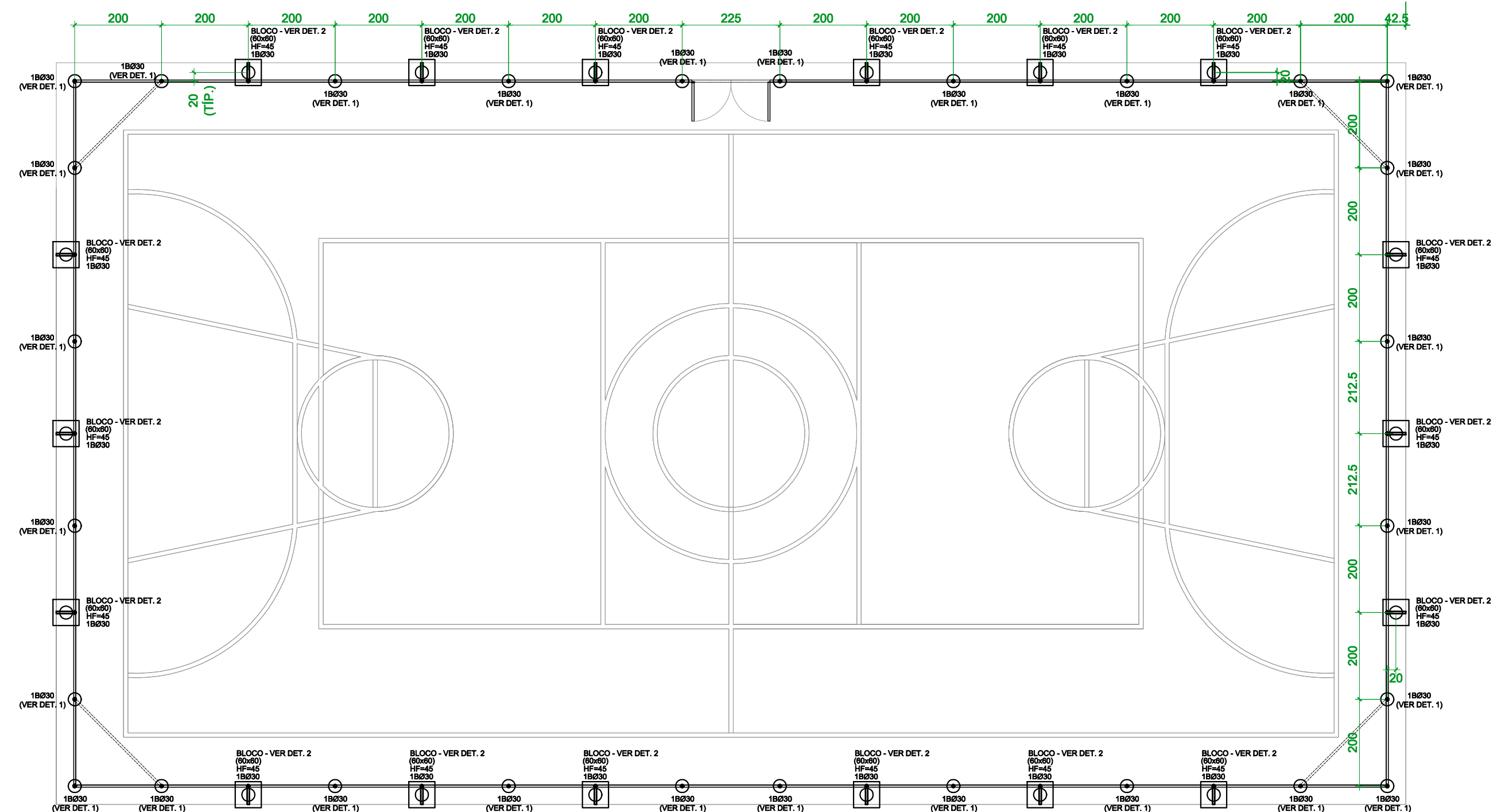
DETALHE 1- FUNDAÇÃO PARA ALAMBRADO SEM ENRIJECEDOR (x28)
SEM ESCALA



DETALHE 2- FUNDAÇÃO PARA ALAMBRADO COM ENRIJECEDOR (x18)
SEM ESCALA

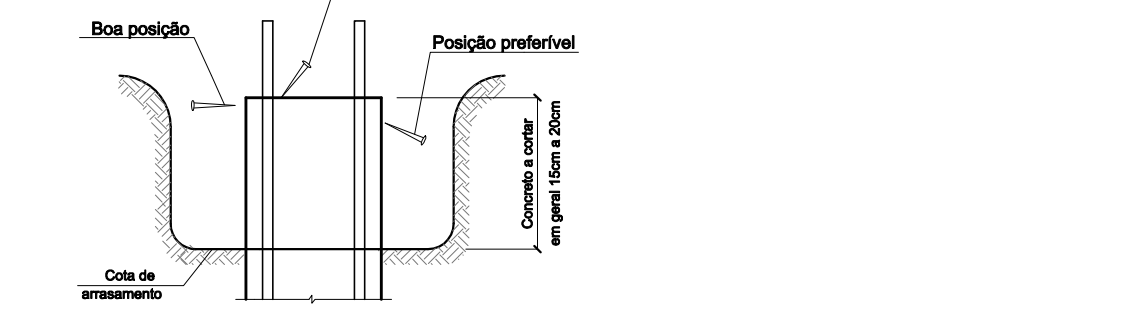


DETALHE 3- BLOCO PARA ENRIJECEDOR (x18)
SEM ESCALA



PLANTA FUNDAÇÃO DO ALAMBRADO
ESCALA.....1/100

- NOTAS - BROCAS
- 1) COMPRIMENTO ÚTIL PREVISTO PARA AS BROCAS =VER DETALHES E DEVERÁ SER CONFIRMADO "IN LOCO" POR ENGENHEIRO GEOTÉCNICO NO INICIO DOS SERVIÇOS.
 - 2) DURANTE A EXECUÇÃO DOS BROCAS A OBRA DEVERÁ CUIDAR PARA QUE SEJA MANTIDA SUA VERTICALIDADE, A FIM DE NÃO CAUSAR DESAPRUMOS EXCESSIVOS E/OU PRODUIR SOLICITAÇÕES NÃO PREVISTAS; O DESAPRUMO MÁXIMO TOLERADO É DE 1% DO COMPRIMENTO TOTAL DA ESTACA.
 - 3) OS BROCAS SERÃO ARRASADOS NAS COTAS DE PROJETO, PENETRANDO 5 cm NO INTERIOR DO RESPECTIVO BLOCO DE COROAMENTO; PARTE DA FERRAGEM VERTICAL DOS BROCAS SERÁ DEIXADA IMERSA NOS BLOCOS; O CORTE DOS BROCAS SERÁ FEITO DE MODO CUIDADOSO, PARA RESULTAR EM SUPERFÍCIE DE TOPO PLANA, SEGUINDO OS CRITÉRIOS ABAIXO INDICADOS. DETALHE PARA ARRASAMENTO DAS BROCAS



- NOTAS - CONCRETO
- 1) COTAS E DIMENSÕES EM CENTÍMETROS E BITOLAS EM MILÍMETROS, EXCETO ONDE INDICADO.
 - 2) CARACTERÍSTICAS DO CONCRETO:
 - fck >= 25 MPa, MÓDULO DE ELASTICIDADE SECANTE Ec > 23.8 GPa
 - RELAÇÃO ÁGUA/CEMENTO < 0.80.
 - DIMENSÃO MÁXIMA CARACTERÍSTICA DO AGREGADO GRAUÍDO = 19mm.
 - 3) COBRIMENTOS DAS ARMADURAS:
 - TODAS ESTRUTURAS: 4cm

- ELEMENTOS DE REFERÊNCIA
- NORMAS BRASILEIRAS:
- NBR 6118/2014 (PROJETO DE ESTRUTURAS DE CONCRETO-PROCEDIMENTO).
 - NBR 6122/2019 (PROJETO E EXECUÇÃO DE FUNDAÇÕES-PROCEDIMENTO).
 - NBR 8036/1983 (PROGRAMA DE SONDAGENS DE SIMPLES RECONHECIMENTO DOS SOLOS PARA FUNDAÇÕES DE EDIFÍCIOS).
 - NBR 6484/2001 (SOLO - SONDAGENS DE SIMPLES RECONHECIMENTO COM SPT - MÉTODO DE ENSAIO).
 - NBR 14931/2003 (EXECUÇÃO DE ESTRUTURAS DE CONCRETO-PROCEDIMENTO).

ÁREA DESTINADA A CARIMBOS E ASSINATURAS

PREFEITURA MUNICIPAL DE SANTA LUZIA
ADM. DELEGADO CHRISTIANO XAVIER

PARQUE LINEAR AVENIDA SENHOR DO BONFIM
QUADRA POLIESPORTIVA

NÚMERO 120 DISCIPLINA ARQUITETURA E ESTRUTURAL ETAPA PROJETO BÁSICO DATA 16/03/2021

CONTEÚDO DA PRANCHA FOLHA 02/02 REVISÃO 00

REV.	DATA	DESCRIÇÃO
00	16/03/21	EMIÇÃO INICIAL

NOTAS:

- CONFERIR E AJUSTAR MEDIDAS NO LOCAL.
- REGULARIZAÇÃO DO TERRENO.

SECRETARIA MUNICIPAL DE OBRAS
DEPARTAMENTO DE ENGENHARIA E ARQUITETURA

SECRETÁRIO DE OBRAS	BRUNO MÁRCIO MOREIRA ALMEIDA
RESPONSÁVEL TÉCNICO	ANA PAULA DIAS DA SILVA CAU Nº A121108-0
PROJETISTA	ANA PAULA DIAS E HUGO KENJI INATOMI